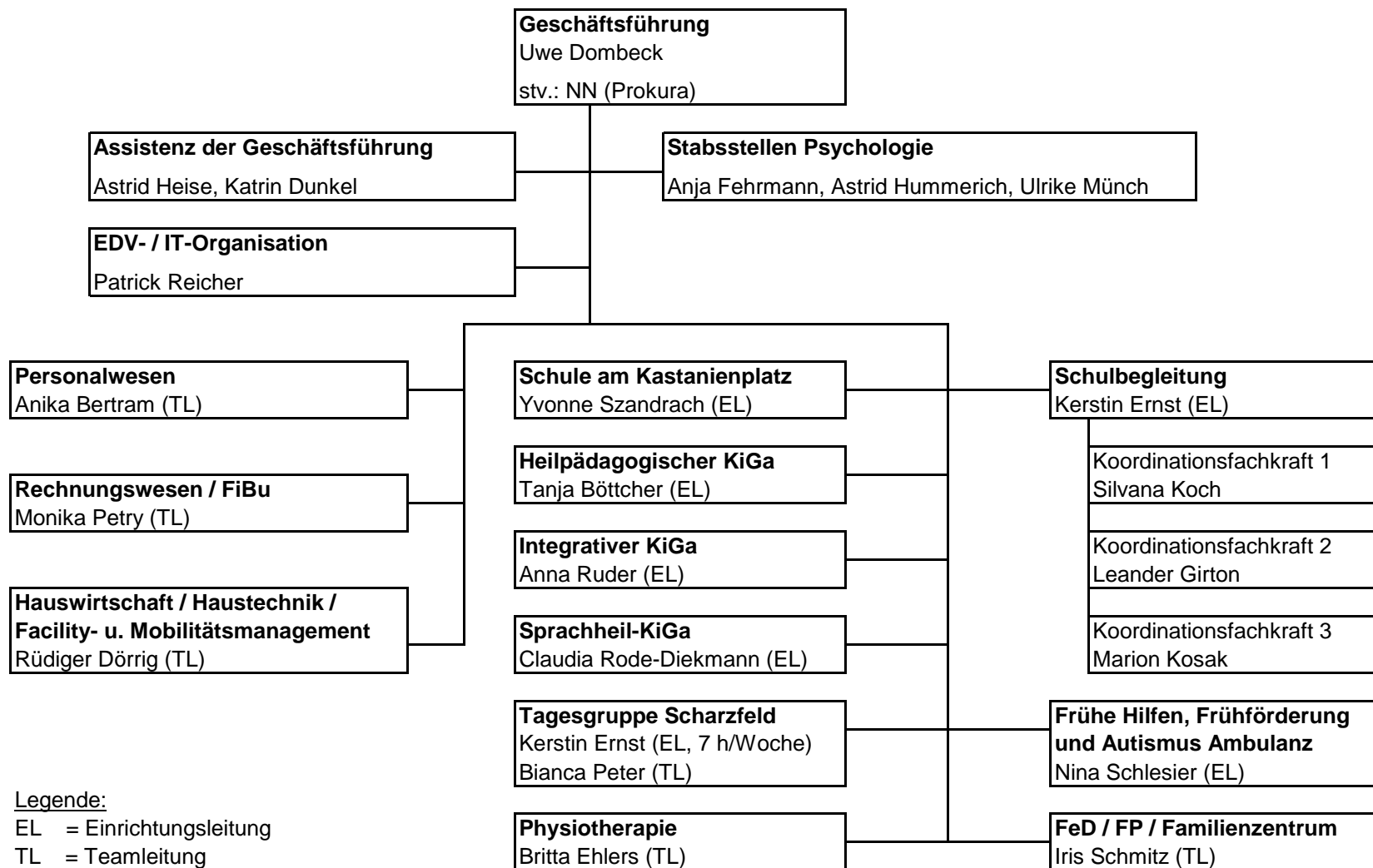


Organigramm der
Heilpädagogischen Einrichtungen der Lebenshilfe gGmbH



Dieses Organigramm bildet die Unternehmensstruktur ab und benennt die fachlich und/oder disziplinarisch Verantwortlichen. Mitarbeitende können in mehr als einer Einheit eingesetzt sein.

Stand: 01.04.2021